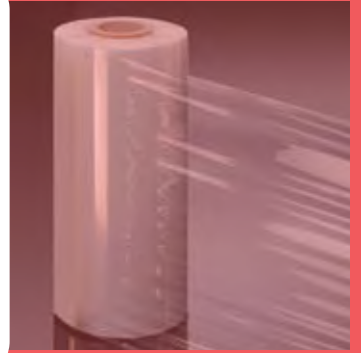
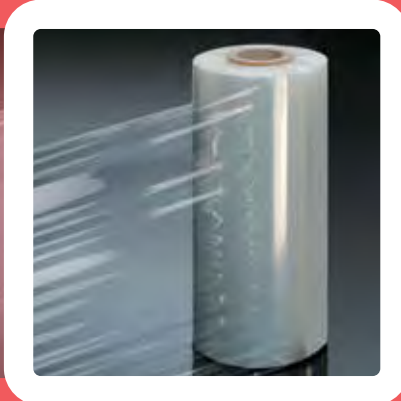


# 333 RIGID POWER



## 333 Rigid Power

Film estensibile cast in LLDPE, adatto per applicazioni su macchine avvolgitrici "entry level" a medio prestiro (150-250%).

La messa a punto di una formula innovativa e di mirati parametri di estrusione ha portato il nuovo film Hipac 333 ad ottenere un ottimo bilanciamento tra allungamento (prestiro) ed elevatissima forza di serraggio in bassi spessori.

Riduzione di spessori a parità di prestazioni consentono al 333 di sostituire ogni tipo di film power risparmiando fino al 35% di materiale (tipicamente, il 333 15 µm può facilmente sostituire un Film Power 23 µm).

## 333 Rigid Power

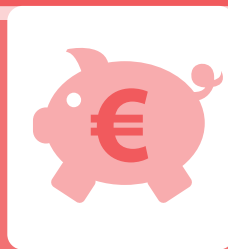
LLDPE cast stretch film, suitable for "entry level" wrapping machines with medium pre-stretch group (150-250%).

The development of an innovative formula processed through appropriate extrusion skill has led the new Hipac film 333 to achieve excellent combination of elongation (prestretch) and high holding force in low thickness.

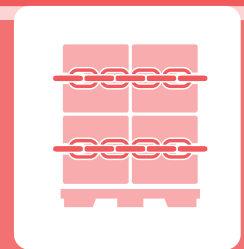
Thickness downgauging maintaining the same performance allows 333 to replace any kind of power film saving up to 35% material (typically 333 15 µm can easily replace Power Film 23 µm).



NO CHANGES ON THE WRAPPING MACHINE



30% COST SAVING



HIGH STABILITY

- Fascia: 100, 125, 250, 450, 500, 750, 1000 mm
- Spessore: da 9 a 17 µm
- Diametro anima: 76 mm
- Trasparente
- Collante interno, esterno o bicolante
- Scivoloso interno o esterno
- Additivi: anti UV, antistatico
- Può essere prodotto con tecnologia



- Width: 100, 125, 250, 450, 500, 750, 1000 mm
- Thickness: from 9 to 17 µm
- Internal core diameter: 76 mm
- Transparent
- Cling inside, outside or both sides
- Slippery inside or outside
- Additives: anti UV, antistatic
- Can be produced with



Adatto per le seguenti tipologie di macchine avvolgitrici CON GRUPPO PRESTIRO

Turntable



Rotating Arm



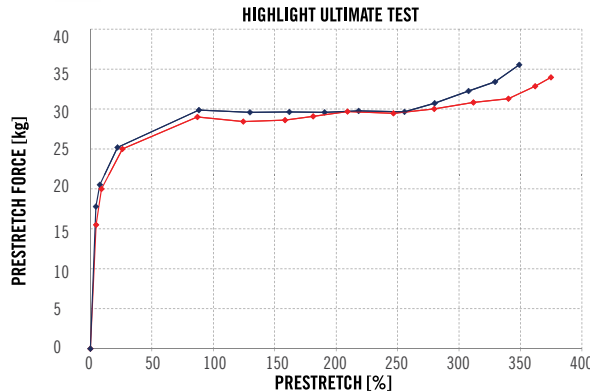
Horizontal machine



Suitable for the following wrapping machines WITH PRESTRETCH GROUP

333 15 µm vs Film Power Tradizionale 23 µm: comportamento meccanico

- 333 15 µm
- Film Power Tradizionale 23 µm



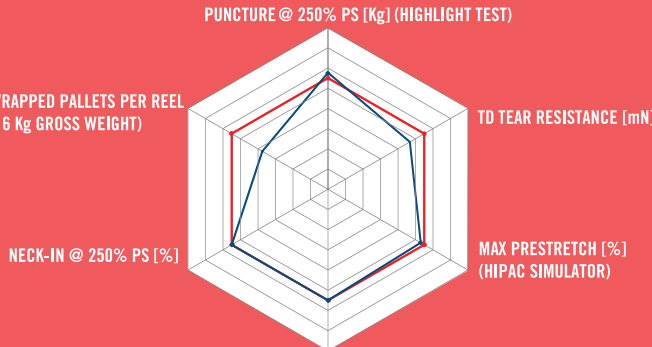
333 15 µm vs Traditional Power Film 23 µm: mechanical behaviour

- 333 15 µm
- Traditional Power Film 23 µm

333 15 µm vs Film Power Tradizionale 23 µm: caratteristiche meccaniche

- 333 15 µm
- Film Power 23 µm

WRAPPED PALLETS PER REEL (16 Kg GROSS WEIGHT)



333 15 µm vs Traditional Power Film 23 µm: wrapping performances

- 333 15 µm
- Power Film 23 µm

333: suggerimenti per la scelta dello spessore

- A** pallet con profilo regolare
- B** pallet con sporgenze fino a 75 mm
- C** pallet con sporgenze superiori a 75 mm

Pallet type →	A	B	C
↓ Pallet weight			
< 400 Kg	9 µm	9/12 µm	12 µm
400-650 Kg	9/12 µm	12/15 µm	15 µm
> 650 Kg	12/15 µm	15/17 µm	17 µm

333: thickness choice suggestions

- A** load has no irregularities
- B** load has protrusions up to 75 mm
- C** load has protrusions over 75 mm

## CUSTOMER FIELD TEST

Base price for STANDARD FILM 1,34\* €/Kg

\* indicative price

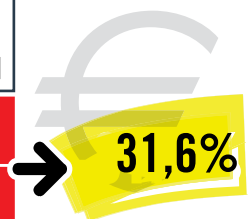
WRAPPING MACHINE turntable with 180% prestretch group



PALLET TYPE: **A** REGULAR PROFILE



PRODUCT	HOLDING FORCE [Kg]	FILM WEIGHT ON PALLET [g]	FILM SELLING PRICE [€/Kg]	WRAPPING COST PER PALLET [€/pallet]
POWER FILM 23 µm	19.8	310	1.44	1.44 x 0.310 = 0.446
HIPAC 333 15 µm	20.6 (=)	186 (-40%)	1.64	1.64 x 0.186 = 0.305



Per proporre un prodotto con le stesse prestazioni, un concorrente dovrebbe offrire un Film Power al prezzo di 0.984€/kg. **0.984€/kg x 0.310 kg = 0.305€/pallet**

To match our product a competitor should offer Power Film at 0.984 €/kg. **0.984€/kg x 0.310 kg = 0.305€/pallet**



sono marchi registrati  
are registered trademarks

Le schede di tutti i nostri prodotti sono disponibili sul sito aziendale [www.hipac.it](http://www.hipac.it)  
The technical data sheets of all products are available on our web site [www.hipac.it](http://www.hipac.it)

